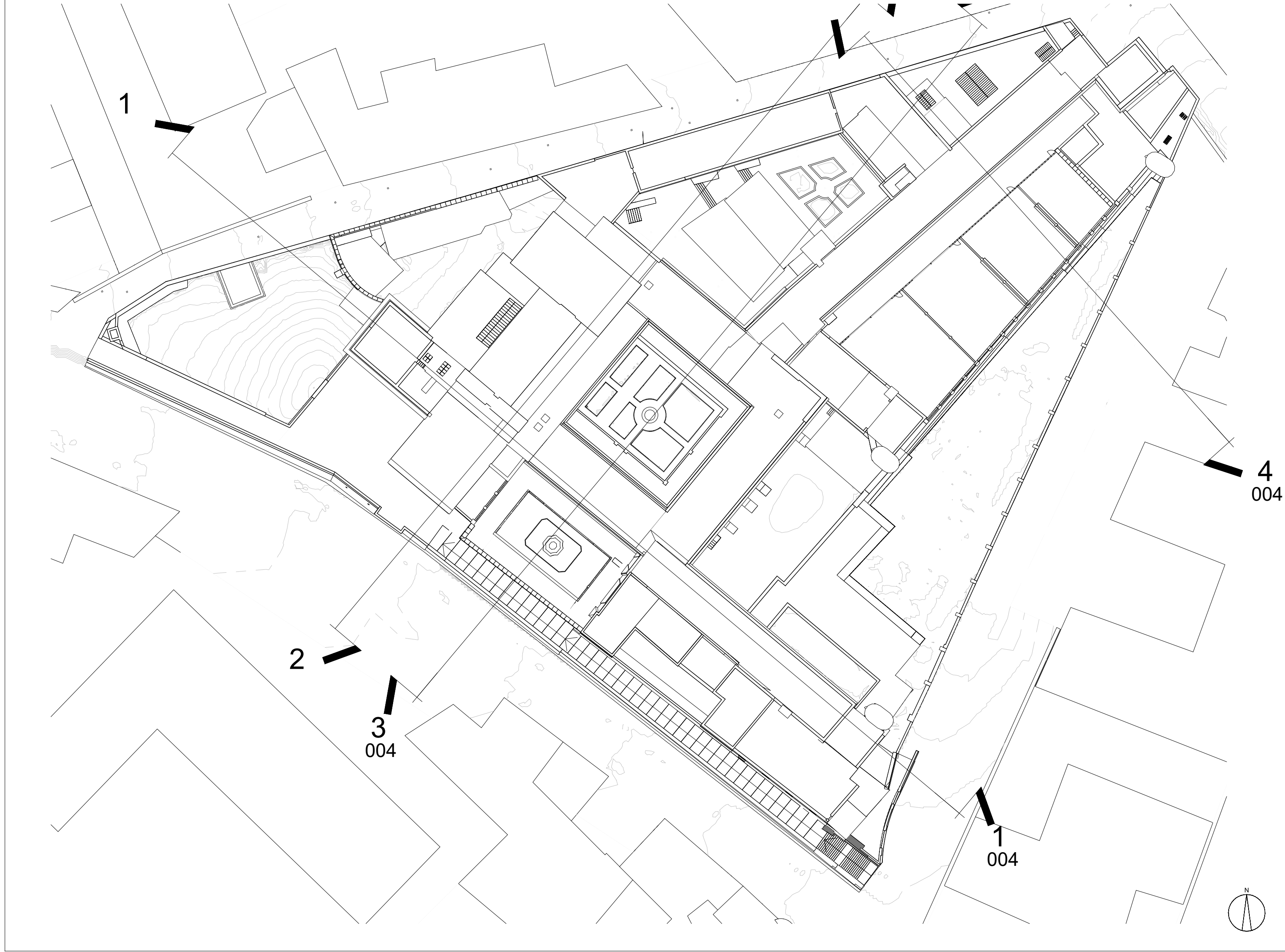


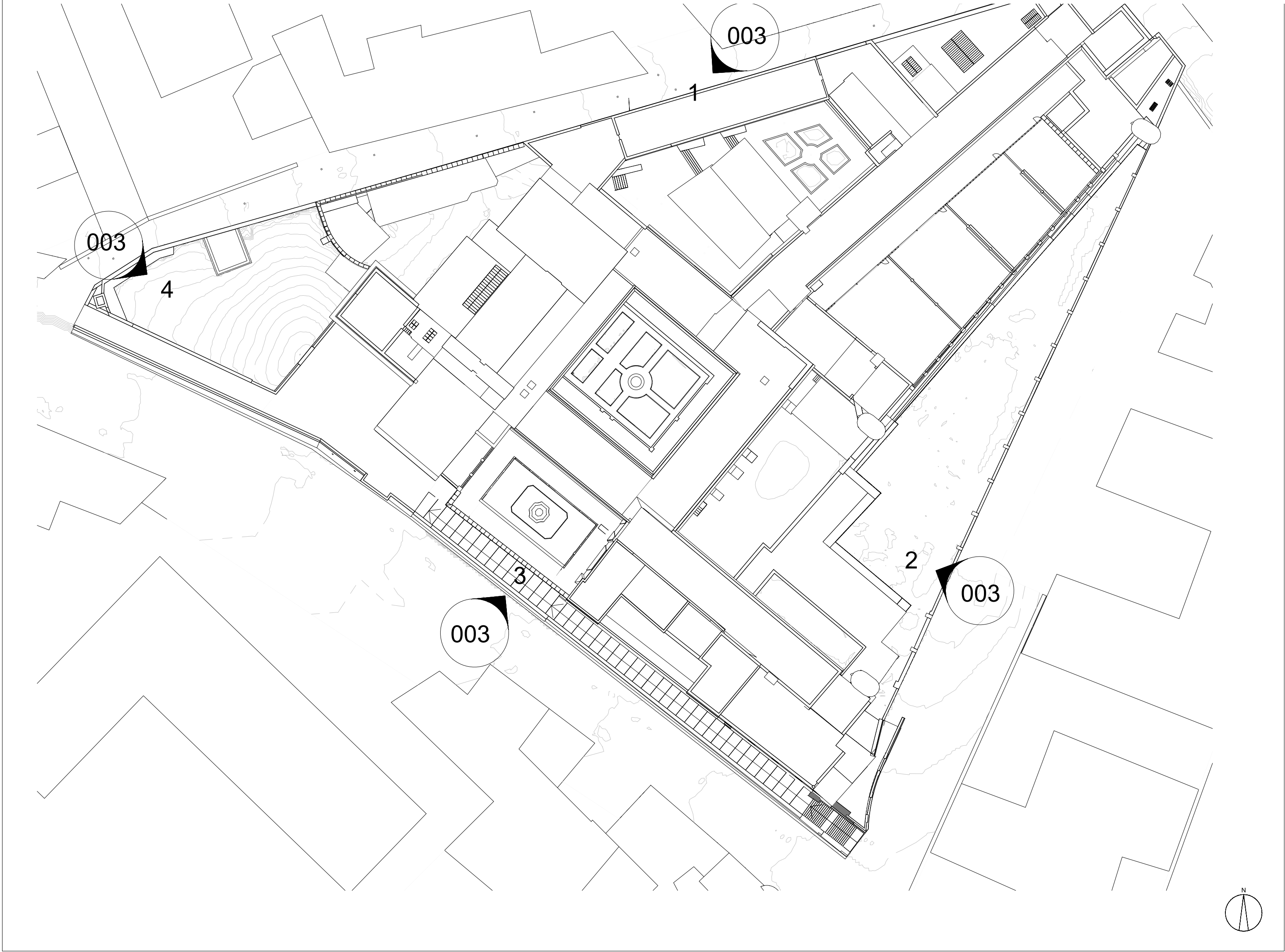
PLANIMETRIA GENERALE con indicazione delle linee di sezione

scala 1:500



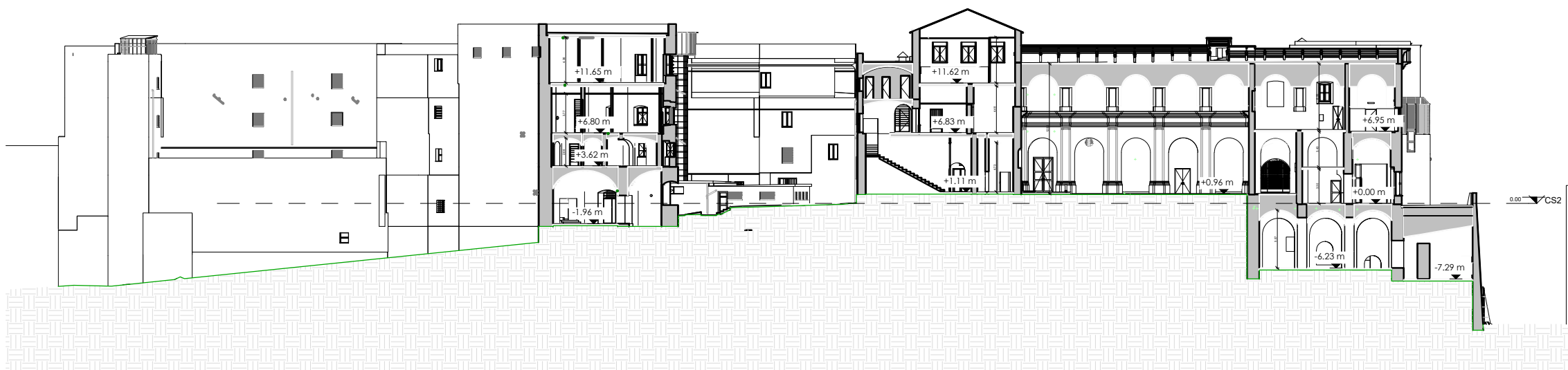
PLANIMETRIA GENERALE con indicazione dei prospetti

scala 1:500



Sezione01

scala 1:500



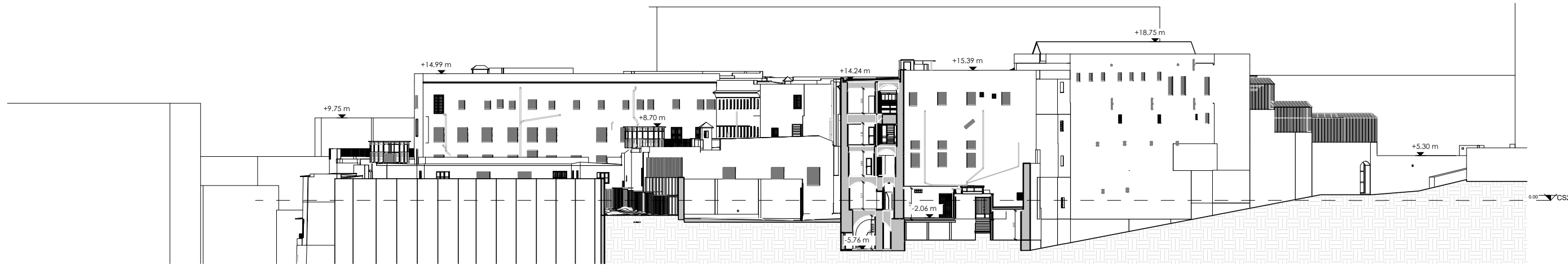
Sezione02

scala 1:500



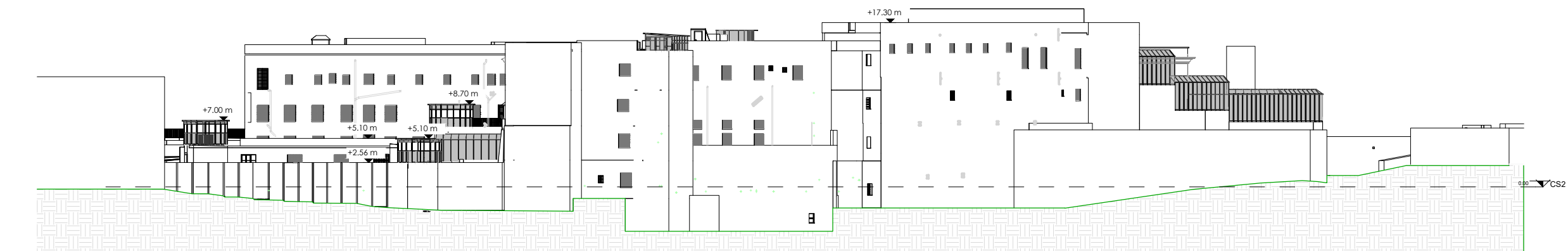
Sezione03

scala 1:500



Sezione04

scala 1:500



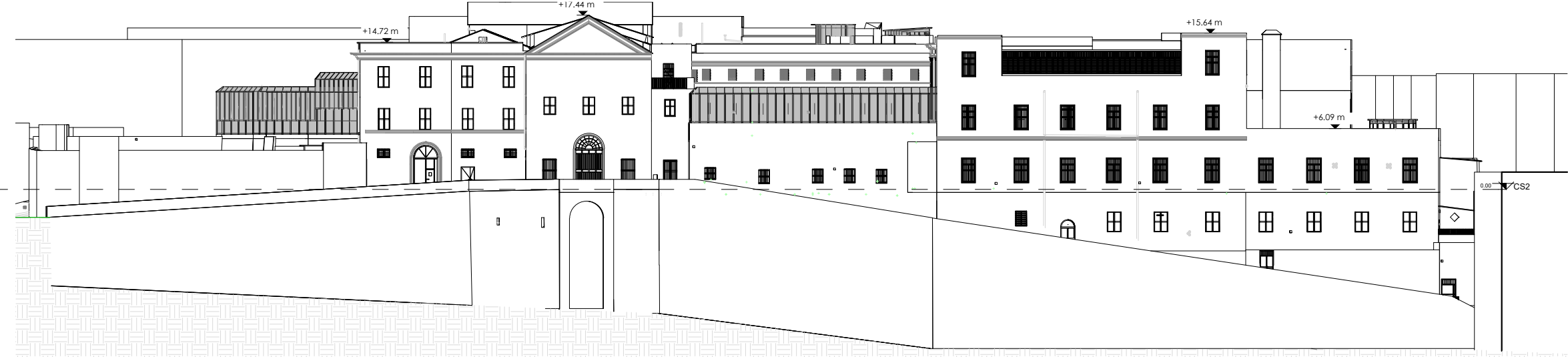
Prospetto NORD

scala 1:500



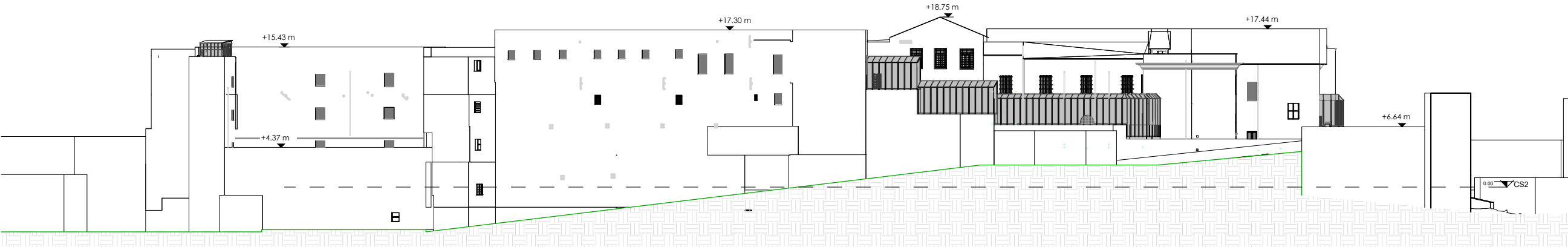
Prospetto EST

scala 1:500



Prospetto SUD

scala 1:500



Prospetto OVEST

scala 1:500

NOTE
N.B.
La quota 0.00 interna al fabbricato è posizionata a 0.00m
rispetto al Caposaldo (CS2) individuato in fase di rilievo.
Caposaldo CS2:
NORD (m): 4522789.0700 ; EST (m): 436300.2900 ; QUOTA (m): 98.6530m



EX OSPEDALE PSICHIATRICO GIUDIZIARIO DI NAPOLI
(proprietà Comune di Napoli)

INTERVENTO DI RIGENERAZIONE E VALORIZZAZIONE SOCIALE
EX OSPEDALE PSICHIATRICO GIUDIZIARIO DI NAPOLI - LOTTO 1
CUP: B63D21001890001

PROGETTO DEFINITIVO/ESECUTIVO



Tipologia elaborato:
ELABORATI GRAFICI

Codice elaborato:
G.04

Descrizione Documento:
STATO DI FATTO Sezioni-Prospetti

Il Responsabile Unico del Procedimento dell'Ente Committente

arch. Monica MICHELINO



Progettisti

arch. Marina ORLANDO
arch. Maria Teresa SEPPE
arch. Fabrizio TALAMO DE VARGAS MACCINOIA
Coordinatore per la Sicurezza in fase di Progettazione arch. Ingrid TITOMANLIO



REDATTO	CONTROLLATO	APPROVATO	VERIFICATO	EMISSIONE	REVISIONE	MOTIVO REVISIONE	SCALA
				GENNAIO 2024	01	messaggio	1:200
				TIPO FILE	DISCIPLINA	ALFANUMERICO	FORMATO
							A3